

集排水柵 (水田用落口ます)



特長

- ❗ せき板の高さで水位が調整できます。
- ❗ せき板を入れる部分が2カ所ありますので、細かい水位調整ができます。
- ❗ 2枚のせき板の間に土を詰め固めると、水漏れを防ぐ事ができます。

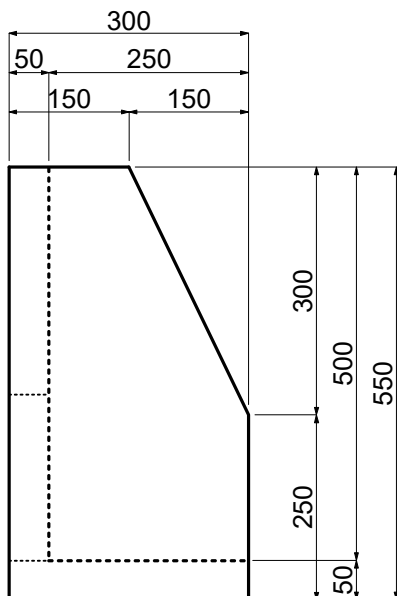
寸法詳細図

Aタイプ

参考重量 56kg

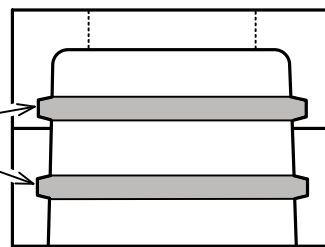
※せき板の幅は 320~330mm
として下さい。

【側面図】

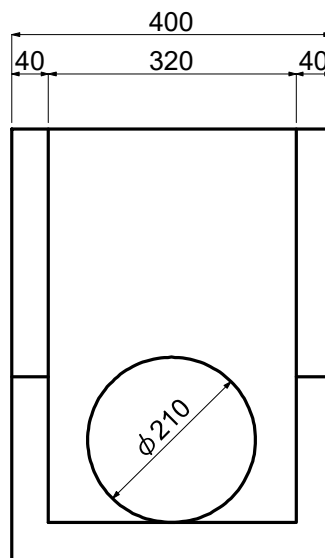


【平面図】

せき板の溝



【正面図】

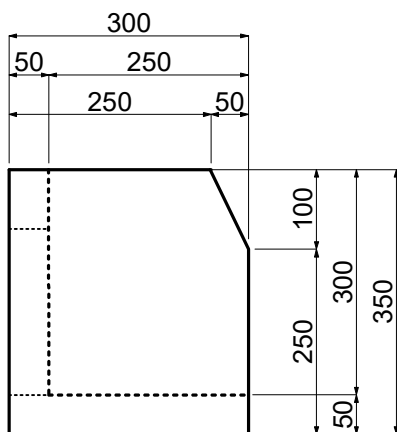


Bタイプ

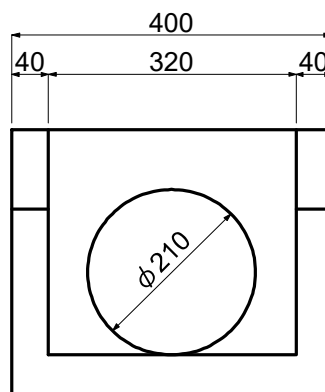
参考重量 40kg

※せき板の幅は 320~330mm として下さい。

【側面図】



【正面図】



～ 疑問・質問などは小さな事でもご遠慮なくお問い合わせ下さい ～



阿部コンクリート株式会社

《日本産業規格表示認証工場・日本下水道協会認定工場》

本社・工場 〒999-7601 山形県鶴岡市藤島字西細杖110

TEL: 0235 (64) 2170

FAX: 0235 (64) 2521

<http://www.abecon.co.jp>