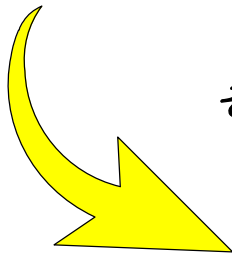


ガード側溝

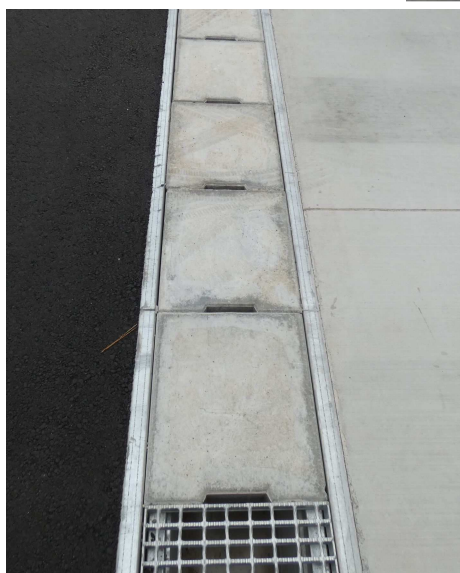
この様な側溝を見かけませんか？



これは車両の通行や除雪車などによって側溝本体のふた掛かり部分、ふた板の表面が削られる現象です。側溝本体の鉄筋が露出したり、ふた板の厚さが薄くなるなど安全面でも懸念され、ここまでくると簡単には直せない状態です。

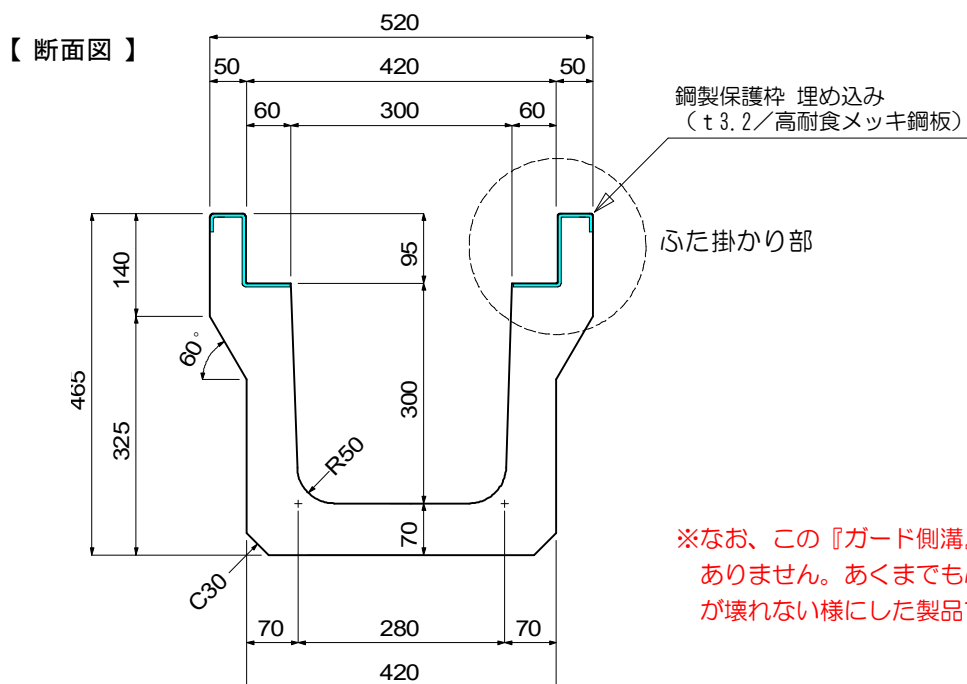


そこで、この『ガード側溝』を開発しました！



製品寸法

- ・ガード側溝の寸法形状はJIS規格の『落ちふた式U形側溝3種』と同じですので、使用するふた板についてもJIS側溝のふた板をお使い頂けます（ガード側溝にJISマークは表示していません）。



※なお、この『ガード側溝』は横断用ではありません。あくまでもふた掛かり部分が壊れない様にした製品です。

製品形状

- ・写真の様に、側溝本体のふた掛かりの部分に鋼製枠を埋め込んで『ガード』します。



～ 疑問・質問などがありましたら、小さな事でもご遠慮なくお問い合わせ下さい ～



阿部コンクリート株式会社

《日本産業規格表示認証工場・日本下水道協会認定工場》

本社・工場

〒999-7601 山形県鶴岡市藤島字西細杖110

TEL : 0235 (64) 2170 FAX : 0235 (64) 2521

<http://www.abecon.co.jp>

ホームページ
はこちら

